

Ihr Traumhaus von

John

- Massivhaus

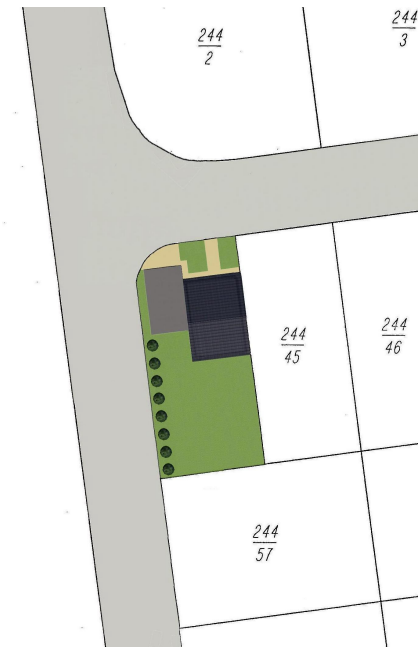
Doppelhaushälfte im BG „Bürgerkämpe“

Die Wohnung besteht aus dem Erdgeschoss mit 74.47 m² und dem Dachgeschoss mit 69.42 m².

Das Dachgeschoss hat sowohl zur Straßenseite als auch zur Gartenseite eine Gaube.

Zur Doppelhaushälfte gehört eine Garage mit einem Abstellraum (insg. 43.08 m²).

Das Grundstück befindet sich in Vorsfelde, im Baugebiet Bürgerkämpe.



Lageplan

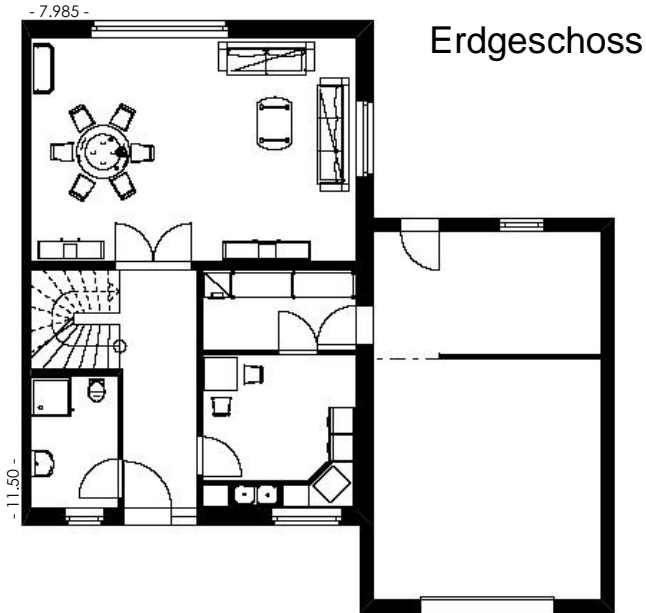


Eingangsansicht



Terrassenansicht

Neubau einer
Doppelhaushälfte
In Vorsfelde
„BG“ Bürgerkämpe

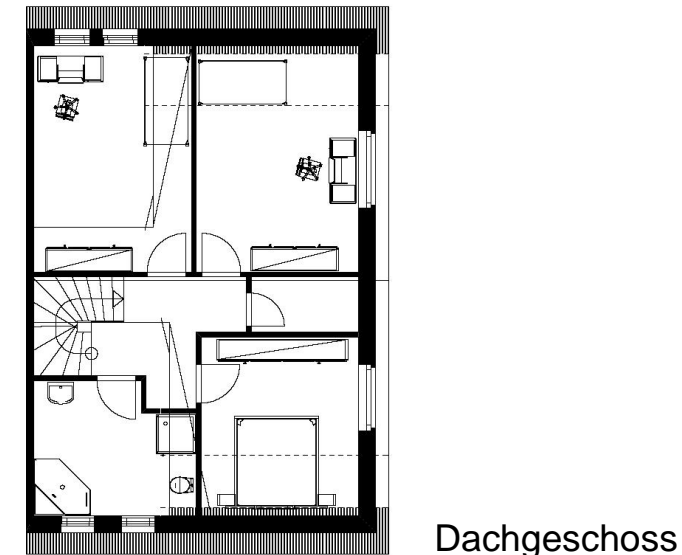


Wohnflächen nach der Wohnflächenverordnung -WoFIV-:

Wohnen/Essen	= 38.72 m ²
Küche	= 12.25 m ²
Diele	= 11.08 m ²
HWR	= 6.41 m ²
WC	= 6.01 m ²
Gesamt EG	= 74.47 m²

Eltern	= 11.86 m ²
Kind 1	= 16.26 m ²
Kind 2	= 17.76 m ²
Bad	= 9.84 m ²
Flur	= 10.62 m ²
Abst.	= 3.08 m ²
Gesamt DG	= 69.42 m²

EG	= 74.47 m ²
DG	= 69.42 m ²
Wohnfläche gesamt	= 143.89 m²



Garage	= 28.60 m ²
Abstellr	= 14.48 m ²
Nutzfläche	= 43.08 m²

Ansprechpartner:

Sven John

Dachdeckermeister / Techniker (Hochbau)
Seilerstraße 20a

38440 Wolfsburg

Tel: 05363-81 26 46

Fax: 05363-81 26 48